

# 4a Edició VELO-BICI.CAT RUTES PREVISTES



## 1a jornada. **LA PLANA DE LA SELVA**

Santa Coloma de Farners – Brunyola – Resclosa d'en Borra - Volcà de la Crosa – Les Fonts de Salitja - Vilobí d'Onyar - Santa Coloma de Farners.

## 2a jornada. **RUTA DE LES ERMITES.**

Parc de Sant Salvador – L'Esparra – Argimon – Sant Pere Cercada - Ermita de Farners – Castell de Farners – Parc de Sant Salvador.

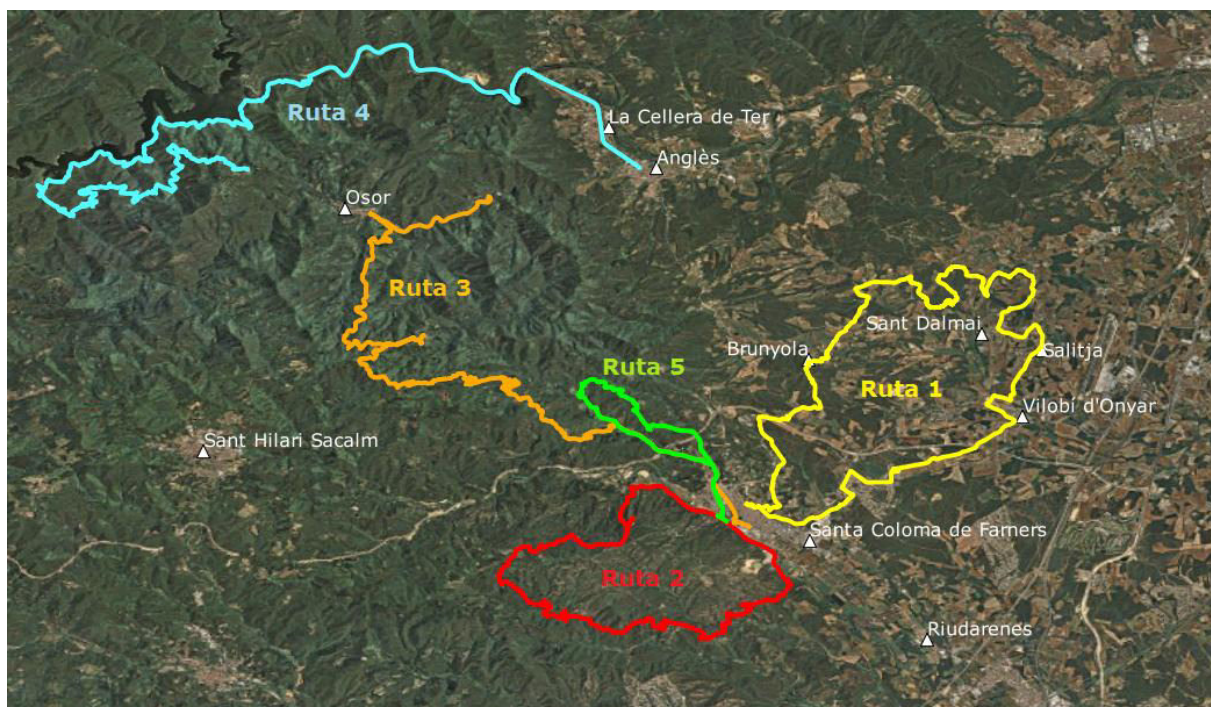
## 3a jornada. **SUBIRÀ I MINES D'OSOR.**

Santa Coloma de Farners – L'Albó – El Pedró - El Subirà – Osor – Les Mines d'Osor.

## 4a jornada. **PANTÀ DE SUSQUEDA, RUTA DEN SERRALLONGA.**

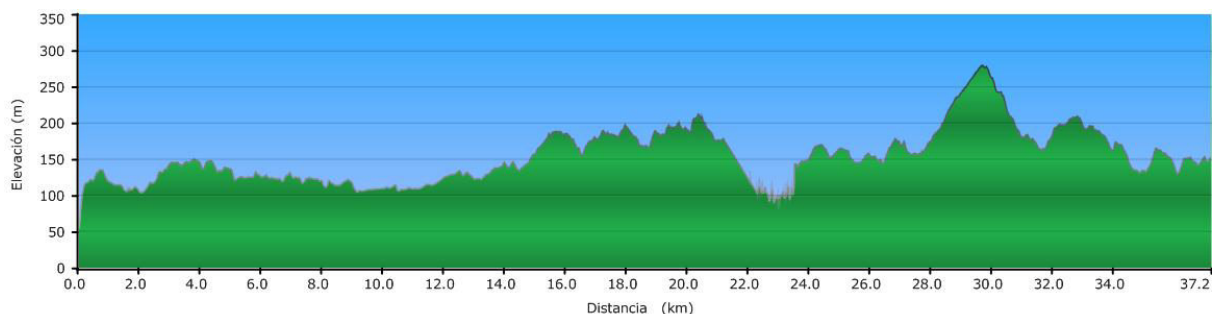
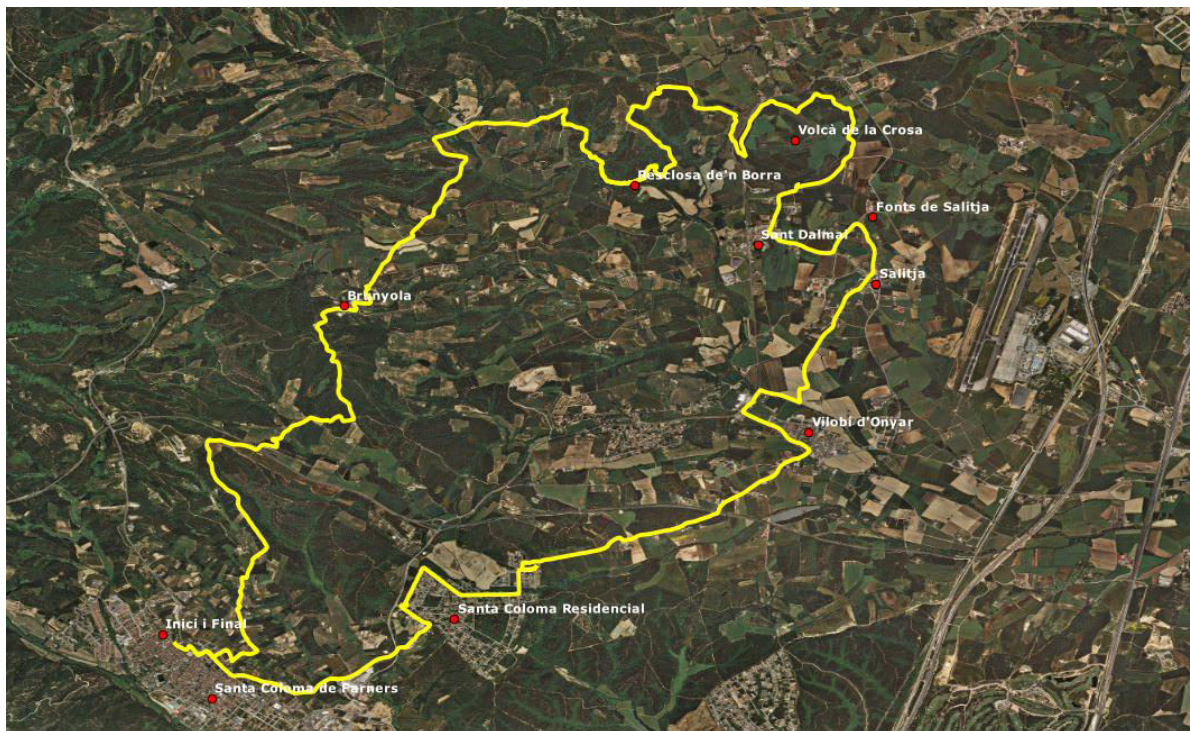
Santuari del Coll – Coll de Serrallonga - Pantà de Susqueda – El Pasteral – Ruta del Carrilet – Anglès.

## 5a jornada. **ROAD-BOOK**



**1a jornada. Dissabte, 22 de març.**  
**LA PLANA DE LA SELVA (37,2 km)**  
**Desnivell acumulat: pujada 779m – baixada 779m**  
**Altura: màxima 280m – mínima 93m**

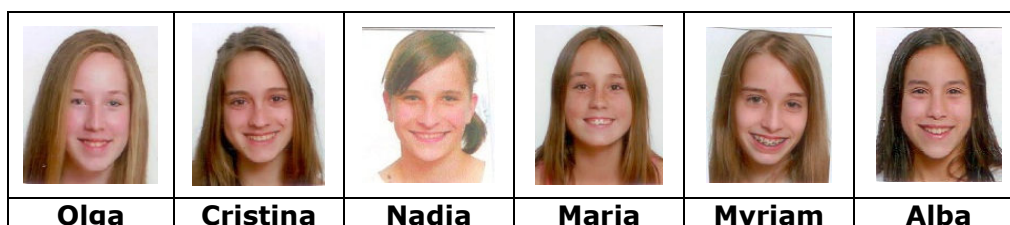
Santa Coloma de Farners – Brunyola – Resclosa d'en Borra - Volcà de la Crosa – Les Fonts de Salitja - Vilobí d'Onyar - Santa Coloma de Farners.



**Continguts didàctics:**

- El riu Onyar
- Vilobí d'Onyar
- Volcà de la Crosa
- Brunyola.
- Cultiu de l'avellana

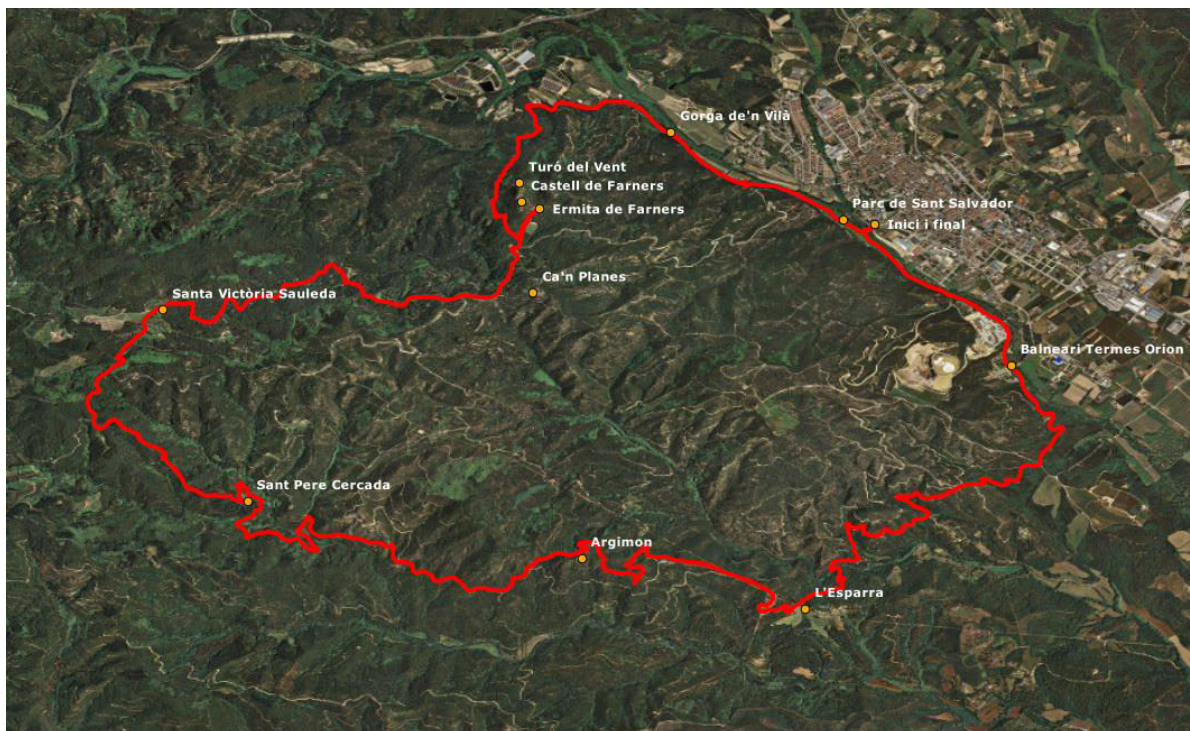
**Alumnes guia:**



## 2a jornada. Dilluns, 24 de març

**ruta de les ermites. (27,3 km)**  
**Desnivell acumulat: pujada 856m – baixada 856m**  
**Altura: màxima 614m – mínima 114m**



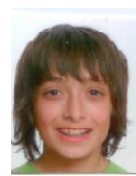
Parc de Sant Salvador – L'Esparra – Argimon – Sant Pere Cercada – Ermita de Farners – Castell de Farners – Parc de Sant Salvador.



### Continguts didàctics:

- Romànic.
- Ruta de les Ermites
- Castell de Farners.
- El Rocar.
- Suredes. Explotació del suro.

### Alumnes guia:

					
<b>Arnau</b>	<b>Teo</b>	<b>Xavier G.</b>	<b>Xavier M.</b>	<b>Àlex</b>	<b>Karamjot</b>

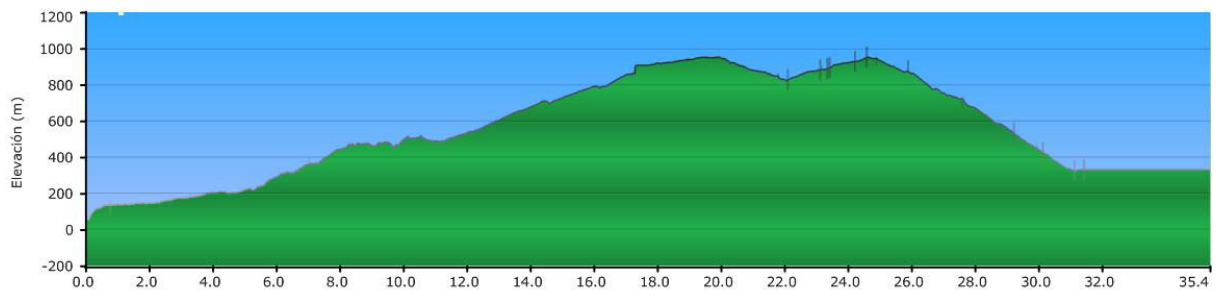
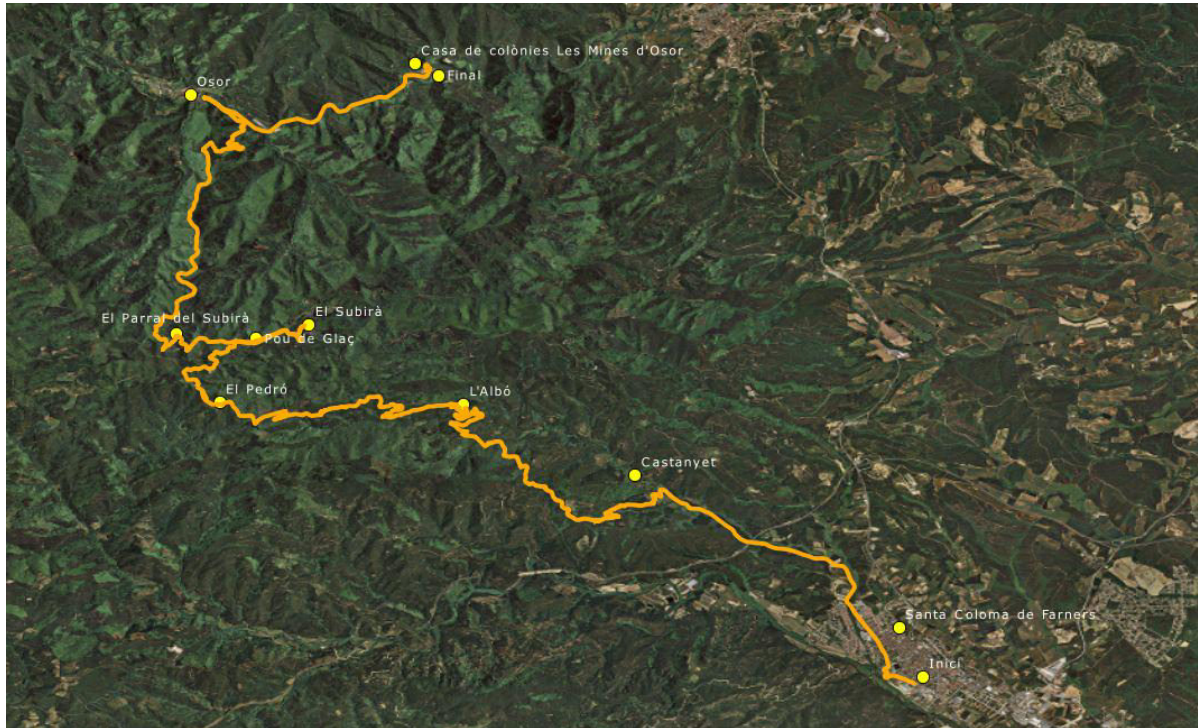
### 3a jornada. Dimarts, 25 de març

**SANTA COLOMA – EL SUBIRÀ - OSOR (35,4 km)**

**Desnivell acumulat: pujada 1130m – baixada 878m**

**Altura: màxima 956m – mínima 52m**

Santa Coloma de Farners – L'Albó – El Pedró - El Subirà – Osor – Les Mines d'Osor.



#### **Continguts didàctics:**

- Les Guillerries. Formació muntanyosa.
- Fauna i vegetació de la zona.
- El Sobirà. Història.
- Pou de glaç.
- La MAT
- Les mines d'Osor.

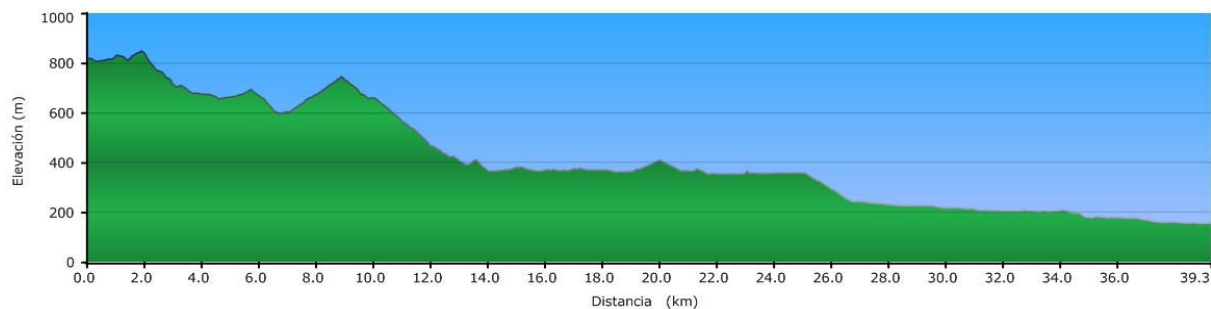
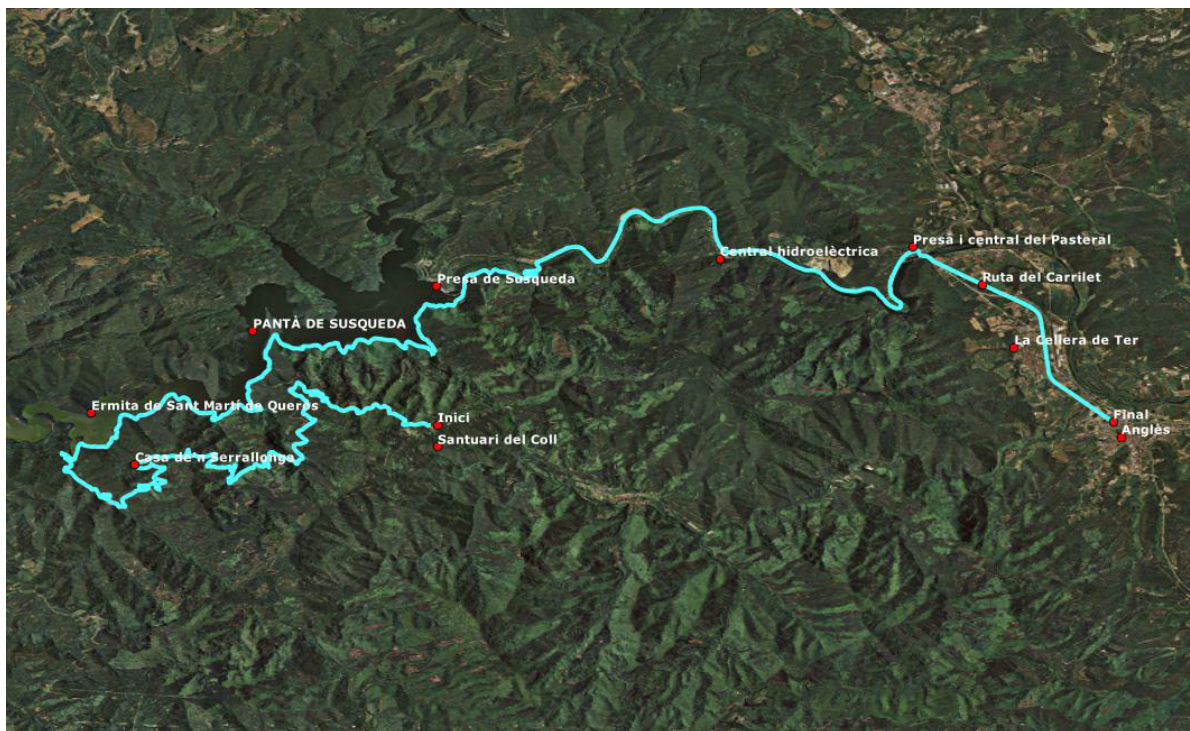
#### **Alumnes guia:**



4a jornada. Dimecres, 26 de març.

**SANTUARI DEL COLL – PANTÀ DE SUSQUEDA - ANGLÈS (39,3 km)**  
**Desnivell acumulat: pujada 342m – baixada 1008m**  
**Altura: màxima 850m – mínima 153m**

Santuari del Coll – Coll de Serrallonga - Pantà de Susqueda – El Pasteral – Ruta del Carrilet – Anglès.



**Continguts didàctics:**

- El bandoler Serrallonga.
- Embassament de Susqueda.
- Querós i Susqueda, pobles submergits.
- Impacte Ecològic de l'embassament.
- Ruta del Carrilet.

**Alumnes guia:**



**5a jornada. Dijous, 27 de març**

**ROAD-BOOK PELS VOLTANTS DE SANTA COLOMA ( 15,1 km)**

**Desnivell acumulat: pujada 336m – baixada 336m**

**Altura: màxima 414m – mínima 135m**

Sant Salvador – Sant Salvador



**Continguts didàctics:**

- Treball en equip.
- Orientació a la natura.
- Interpretació de mapes i simbologia específica.
- Utilització correcta del comptakilòmetres.