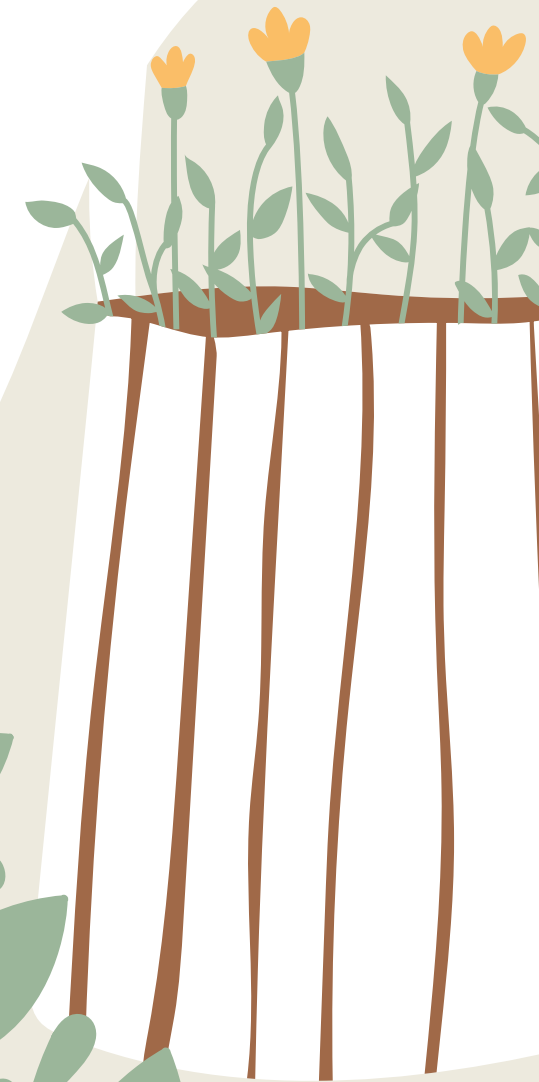
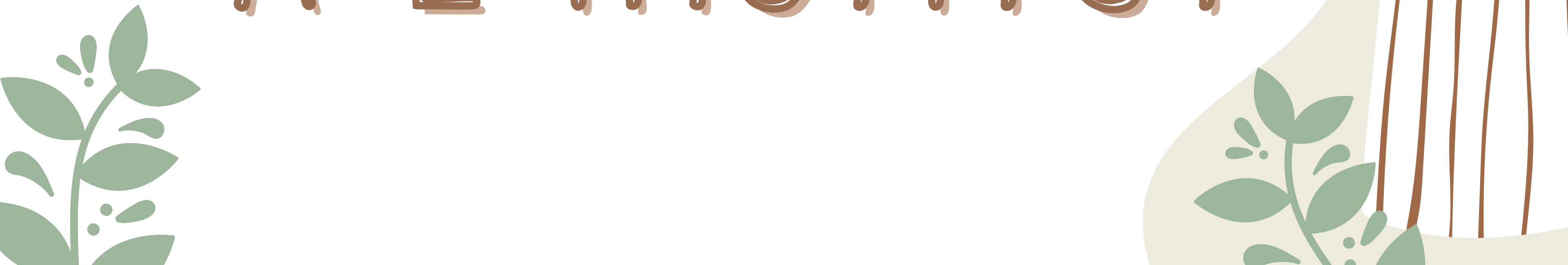




Guia per al

P O R R T A A P O R R T A

A L ' I N S T I T U T



QUÈ ÉS EL PORTA A PORTA?

Sistema de recollida de brossa en el que t'ho recullen a la porta de casa.

I A L'INSTITUT QUE S'HA DE FER?

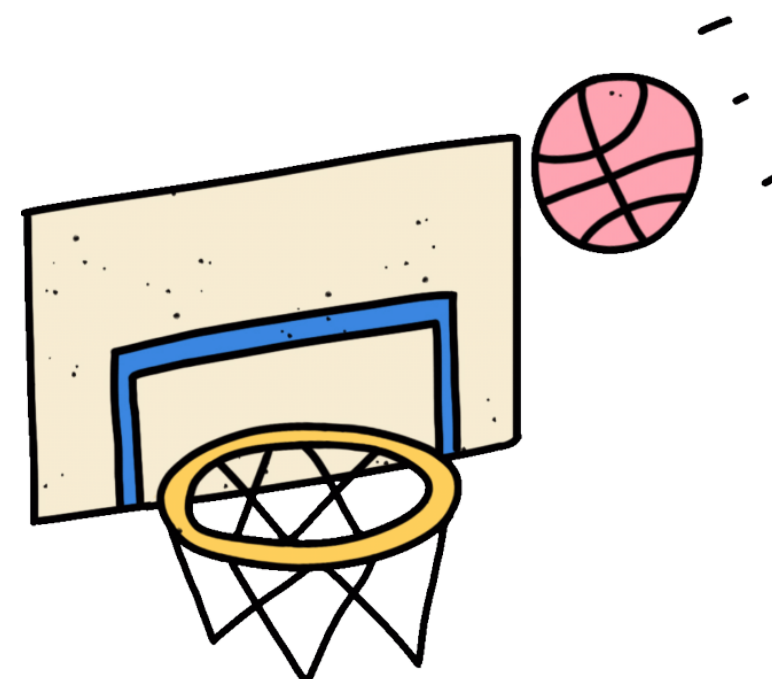
Aquí venen les normes del porta a porta i alguns consells que serviran per fer-ho tot més fàcil. :)





NO ESTEM JUGANT A BÀSQUET!

La brossa va dins els
contenidors i no fora!!





I ON VA CADA RESIDU?

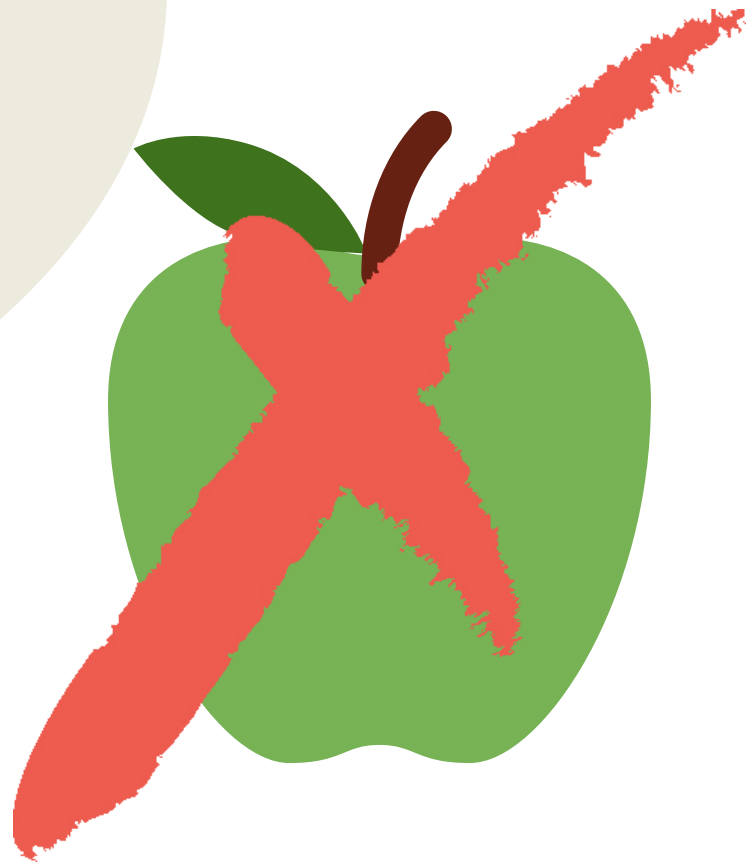
- PLÀSTIC
- PAPER
- VIDRE
- ORGÀNICA
- REBUIG



QUE FAIG A LA CLASSE?

Com que **NO** mengem a la classe, només generem

PAPER i **REBUIG**





I COM HO FAIG AIXÒ AL LAVABO??

El lavabo està equipat amb dos contenidors per paper i rebuig. Dins cada lavabo hi ha un contenidor per productes menstruals.



AL PASSADÍS TAMBÉ EHH!

Disposem de tots els
contenidors a cadascun dels
extrems del passadís.



Però no ho facis servir per
sortir de classe!!



ALGUNS CONSELLS

- Utilitza ampolles reutilitzables (cantimplora, termo...)
- Intenta portar bock'N Roll
- Apaga els llums quan surtis de la classe.
- Intenta aprofitar la llum solar.





GRÀCIES PER L'ATENCIÓ!!

